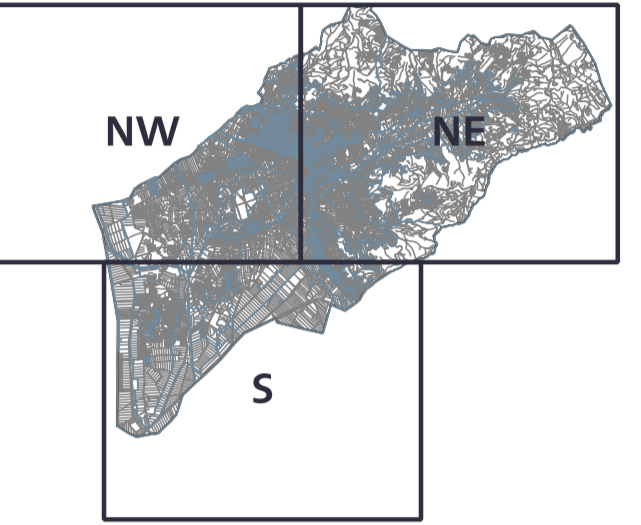


QC1-Classificazione degli edifici nel territorio rurale

S

Gruppo di lavoro:
Massimo Tolarelli
Marco Cerini
Stefano Lucani

Ufficio Urbanistica:
Geom. Marco Cerini
Geom. Stefano Lucani



1:10.000

10-2025

- Classificazione degli edifici nel territorio rurale**
- Numero di scheda e pertinenze degli edifici facenti parte del "Progetto di paesaggio Leopoldine in Val di Chiana"
- Numero di Scheda e pertinenza del patrimonio edilizio, anno 2019**
- Ambito di pertinenza
- Classificazione degli edifici nel territorio rurale**
- Edifici o complessi edilizi soggetti a tutela storico artistica
 - Edifici di interesse storico e architettonico
 - Edifici di interesse storico o storicizzati
 - Edifici o complessi di formazione recente o di matrice storica alterati

