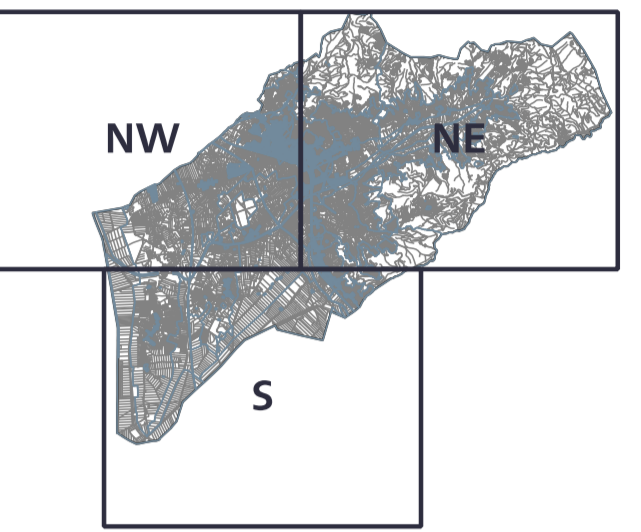


# QC1-Classificazione degli edifici nel territorio rurale NW

Gruppo di lavoro:  
Massimo Tolarelli  
Marco Cerini  
Stefano Lucani  
Ufficio Urbanistica:  
Geom. Marco Cerini  
Geom. Stefano Lucani



1:10.000

10-2025



- Classificazione degli edifici nel territorio rurale**
- Numero di scheda e pertinenze degli edifici facenti parte del "Progetto di paesaggio Leopoldine in Val di Chiana"
  - Numero di Scheda e pertinenza del patrimonio edilizio, anno 2019
  - Ambito di pertinenza
- Classificazione degli edifici nel territorio rurale**
- Edifici o complessi edilizi soggetti a tutela storico artistica
  - Edifici di interesse storico e architettonico
  - Edifici di interesse storico o storicizzati
  - Edifici o complessi di formazione recente o di matrice storica alterati