

Sindaco e assessore all'urbanistica
 Mario Agnelli
 Responsabile del Procedimento
 Marco Cerri
 Garante dell'informazione e della partecipazione
 Stefano Lucari

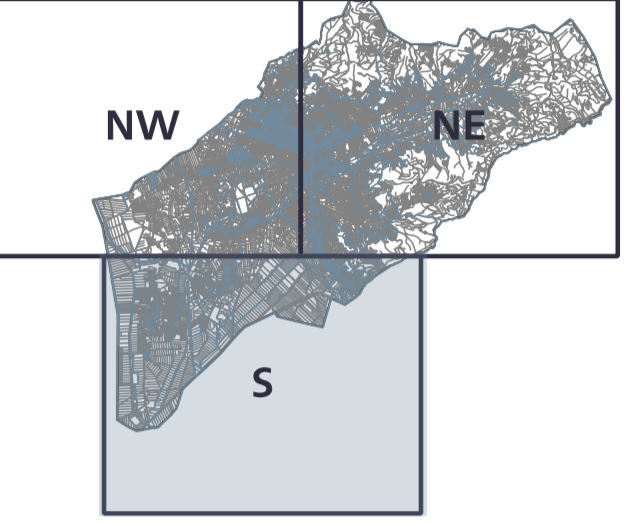
Discipline del territorio rurale

S

Roberto Verzosi (capogruppo)
Massimo Tolarelli

ProGeo Engineering s.r.l.
 Massimiliano Rossi
 Fabio Poggi
 Laura Caltracci
 Nicola Batistoni
 Davide Giovannuzzi
 Mirco Frasconi
 Matteo Frasconi

Maria Rita Cecchini e Arianna Giaglotta (V.A.S.)



1:10.000

01-2026

PIANO OPERATIVO

Perimetro del terreno urbanizzato L.R. 65, art.4

ZONE OMogenee, DM144/88

- Zona A
- Zona B
- Zona C
- Zona D
- Zona E
- Zona F

STRUMENTI E MODI DI ATTUAZIONE

- Planis attuativi (PA)
- Intervento da convenzionare (IC)
- Intervento diretto (ID, IP)
- Planis vigenti (PV)
- Opere pubbliche

INTERVENTI

- I1, tipo di intervento 1
- I2, tipo di intervento 2
- I3, tipo di intervento 3
- I4, tipo di intervento 4

USI

- s, servizi e attrezzature pubbliche
- s1, servizio per fruizione di base
- s2, attrezzature di interesse comune
- s3, spazi pubblici attrezzati a parco per il gioco e lo sport
- s4, aree per parcheggi pubblici a raso o in struttura
- s5, servizi civiltari
- s6, servizi tecnici o tecnologici
- s7, servizi civiltari
- s8, servizi per la cura e l'assistenza sanitaria
- b1, produzione industriale di beni o servizi oppure di trasformazione di beni
- b2, attività artigianali di servizio
- c1, commercio al dettaglio in esercizi di vicinato
- c2, attività di somministrazione di alimenti e bevande
- c3, commercio al dettaglio in medie strutture di vendita
- c4, aree di servizio
- om, aree di servizio in impianti di distribuzione carburante
- d1, ospitalità alberghiera
- d2, ospitalità extra-alberghiera
- d3, aree sosta attrezzate per autocaravan con dotazioni di servizio
- e1, attività a carattere dilettante
- e2, uffici privati in genere e studi professionali
- e3, servizi ricettivi e per la cura
- e4, servizi di assistenza a carattere privato
- e5, servizi di ospitalità temporanea diverse dalle attività ricettive
- e6, autorimesse e parcheggi privati
- e7, aviosuperficie
- f1, attività commerciali all'ingrosso
- f2, deposito e stoccaggio commerciale a cielo aperto di materiali e merci
- f3, deposito e stoccaggio commerciale a cielo aperto di materiali e merci
- g, parcheggi privati

AMBITI DEL TERRITORIO RURALE

- R1, la dorsale
- R2, le colline orlate
- R3, fondovalle di Cozzano e Chio
- R4, i versanti della Val di Chiana
- R5, la pianura bonificata delle fattorie granducali
- R6, i contermini rurali
- R7, gli ambiti agricoli interclusi

COMPLESSI DELLE LEOPOLDINE

- Edifici delle Leopoldine
- Perimetro delle Leopoldine

INSEDIAMENTI NEL TERRITORIO RURALE

- Nuclei rurali
- Servizi e attrezzature pubbliche
- "Le Leopoldine della Valdichiana", Progetto di paesaggio
- Aree a verde privato

LE OPERE PUBBLICHE E LE AREE SOGGETTE A VINCOLO ESPROPRIATIVO

- Progetti per le opere pubbliche (OP)
- Aree soggette a vincolo espropriativo, art. 84

MOBILITA'

- Rete ferroviaria
- Alta Velocità ferroviaria
- Varianti alla SR12
- Mobilità sostenibile
- Mobilità locale

