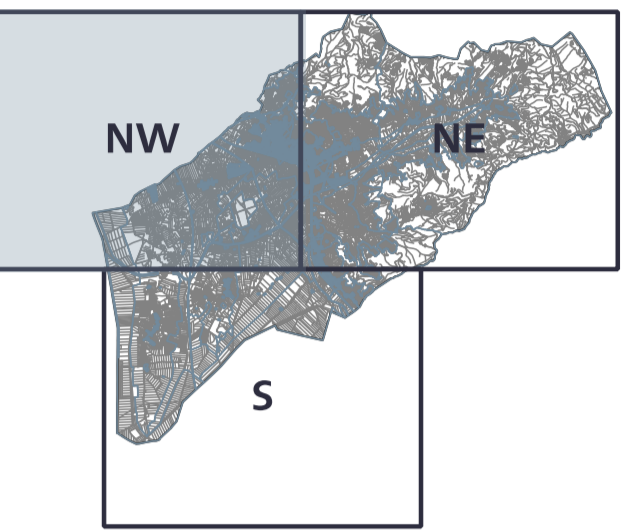


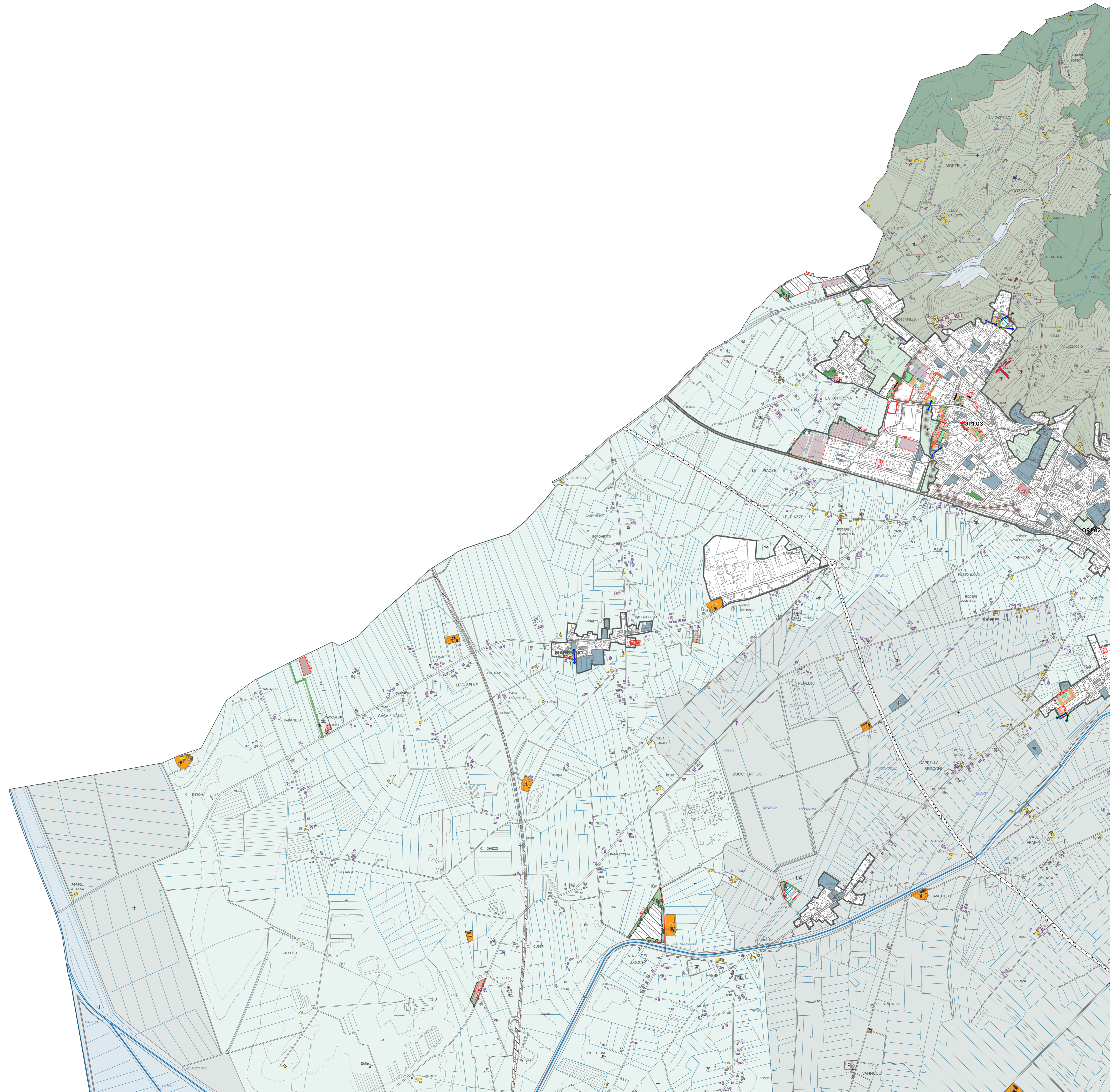
Discipline del territorio rurale **NW**

Roberto Verzosi (capogruppo)
 Massimo Tolarelli
 ProGeo Engineering s.r.l.
 Massimiliano Rossi
 Fabio Poggi
 Laura Caltracci
 Niccolò Batistoni
 Davide Giovannuzzi
 Mirco Frasconi
 Matteo Frasconi
 Maria Rita Cecchini e Arianna Giaglotta (VAS)



1:10.000

01-2026



- PIANO OPERATIVO**
- Perimetro del terreno urbanizzato L.R. 65, art.4
- ZONE OMogenee, DM1444/88**
- Zona A
 - Zona B
 - Zona C
 - Zona D
 - Zona E
 - Zona F
- STRUMENTI E MODI DI ATTUAZIONE**
- Plani attuativi (PA)
 - Intervento da convenzionare (IC)
 - Intervento diretto (ID, IP)
 - Plani vigenti (PV)
 - Opere pubbliche
- INTERVENTI**
- I1, tipo di intervento 11
 - I2, tipo di intervento 12
 - I3, tipo di intervento 13
 - I4, tipo di intervento 14
- USI**
- s, servizi e attrezzature pubbliche
 - s1, servizio per fruizione di base
 - s2, attrezzature di interesse comune
 - s3, spazi pubblici attrezzati a parco per il gioco e lo sport
 - s4, aree per parcheggi pubblici a raso o in struttura
 - s5, servizi comunitari
 - s6, servizi tecnici o tecnologici
 - s7, servizi civiltari
 - s8, servizi per la cura e l'assistenza sanitaria
 - b1, produzione industriale di beni o servizi oppure di trasformazione di beni
 - b2, attività artigianali di servizio
 - c1, commercio al dettaglio in esercizi di vicinato
 - c2, attività di somministrazione di alimenti e bevande
 - c3, commercio al dettaglio in medie strutture di vendita
 - c4, aree di servizio
 - om, aree di servizio e impianti di distribuzione carburante
 - d1, ospitalità alberghiera
 - d2, ospitalità extra-alberghiera
 - d3, aree sosta attrezzate per autocaravan con dotazioni di servizio
 - e1, attività a carattere direzionale
 - e2, uffici privati in genere e studi professionali
 - e3, servizi risolutivi e per la cura
 - e4, servizi di assistenza a carattere privato
 - e5, servizi di ospitalità temporanea diverse dalle attività ricettive
 - e6, autorimesse e parcheggi privati
 - e7, aviosuperficie
 - i1, attività commerciali all'ingrosso
 - i2, deposito e stoccaggio commerciale a cielo aperto di materiali e merci
 - i3, deposito e stoccaggio commerciale a cielo aperto di materiali e merci in parcheggi privati
- AMBITI DEL TERRITORIO RURALE**
- R1, la dorsale
 - R2, le colline civiltate
 - R3, fondovalle di Cozzano e Chio
 - R4, i terzoli della Val di Chiana
 - R5, la pianura bonificata delle fattorie granducoli
 - R6, i conestri rurali
 - R7, gli ambiti agricoli interclusi
- COMPLESSI DELLE LEOPOLDINE**
- Edifici delle Leopoldine
 - Perimetro delle Leopoldine
- INSEDIAMENTI NEL TERRITORIO RURALE**
- Nuclei rurali
 - Servizi attrezzature pubbliche
 - "Le Leopoldine della Valdichiana", Progetto di paesaggio
 - Aree a verde privato
- LE OPERE PUBBLICHE E LE AREE SOGGETTE A VINCOLO ESPROPRIATIVO**
- Progetti per lo spazio pubblico (CP)
 - Aree soggette a vincolo espropriativo, art. 84
- MOBILITA'**
- Rete ferroviaria
 - Alta Velocità ferroviaria
 - Varianze alla SR12
 - Mobilità sovralocale
 - Mobilità locale