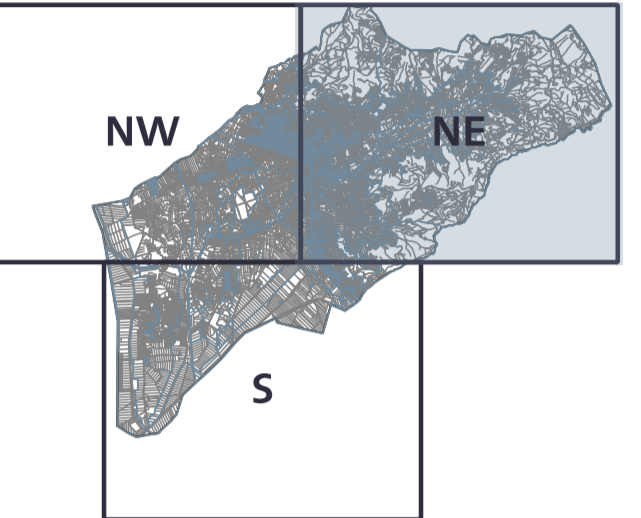


Sindaco e assessore all'urbanistica  
Mario Agnelli  
Responsabile del Procedimento  
Marco Cerri  
Garante dell'informazione e della partecipazione  
Stefano Luciani

# Discipline del territorio rurale

NE

Roberto Verzosi (capogruppo)  
Massimo Tolarelli  
DraGeo Engineering s.r.l.  
Massimiliano Rossi  
Fabio Poggi  
Laura Caltracci  
Nicola Batistoni  
Davide Giovannuzzi  
Marta Frascioni  
Matteo Frascioni  
Maria Rita Cecchini e Arianna Gagliotta (V.A.S.)



1:10.000

01-2026

## PIANO OPERATIVO

Intervento del territorio urbanizzato LR 65, art.4

### ZONE OMOGENEE, DM1444/88

- Zona A
- Zona B
- Zona C
- Zona D
- Zona E
- Zona F

### STRUMENTI E MODI DI ATTUAZIONE

- IFari attuativi (PA)
- Intervento da convenzionare (IC)
- Intervento deviato (ID, IP)
- IFari vigenti (FV)
- Opere pubbliche

### INTERVENTI

- I1, tipo di intervento 11
- I2, tipo di intervento 12
- I3, tipo di intervento 13
- I4, tipo di intervento 14

### USI

- 1, servizi e attrezzature pubbliche
- 11, servizio per fruizione di base
- 12, attrezzature di interesse comune
- 13, spazi pubblici attrezzati a parco per il gioco e lo sport
- 14, aree per parcheggi pubblici a raso o in struttura
- 15, servizi civiltari
- 16, servizi tecnici o tecnologici
- 17, servizi civiltari
- 18, servizi per la cura e l'assistenza sanitaria
- B1, produzione industriale di beni o servizi oppure di trasformazione di beni
- b2, attività artigianali di servizio
- c1, commercio al dettaglio in esercizi di vicinato
- c2, attività di somministrazione di alimenti e bevande
- c3, commercio al dettaglio in medie strutture di vendita
- c4, aree di servizio
- 0n, aree di servizio e impianti di distribuzione carburante
- d1, ospitalità alberghiera
- d2, ospitalità extra-alberghiera
- d3, aree sosta attrezzate per autocaravan con dotazioni di servizio
- e1, attività a carattere dilettante
- e2, uffici privati in genere e studi professionali
- e3, servizi ricettivi e per la cura
- e4, servizi di assistenza a carattere privato
- e5, servizi di ospitalità temporanea diverse dalle attività ricettive
- e6, automesse e parcheggi privati
- f7, aviosuperficie
- f8, attività commerciali all'ingrosso
- f2, deposito e stoccaggio commerciale a cielo aperto di materiali e merci in parcheggi privati

### AMBITI DEL TERRITORIO RURALE

- R1, la dorsale
- R2, le colline orlate
- R3, fondovalle di Cozzano e Chio
- R4, i terrazzi della Val di Chiana
- R5, la pianura bonificata delle fattorie granducali
- R6, i conetti rurali
- R7, gli ambiti agricoli interclusi

### COMPLESSI DELLE LEOPOLDINE

- Edifici delle Leopoldine
- Perimetro delle Leopoldine

### INSEDIAMENTI NEL TERRITORIO RURALE

- Nuclei rurali
- Servizi attrezzature pubbliche
- "Le Leopoldine della Valdichiana", Progetto di paesaggio
- Aree a verde privato

### LE OPERE PUBBLICHE E LE AREE SOGGETTE A VINCOLO ESPROPRIATIVO

- Progetti per lo spazio pubblico (OP)
- Aree soggette a vincolo espropriativo, art. 84

### MOBILITA'

- Rete ferroviaria
- Alta Velocità ferroviaria
- Varianti alla SR12
- Mobilità sostitutive
- Mobilità locale

