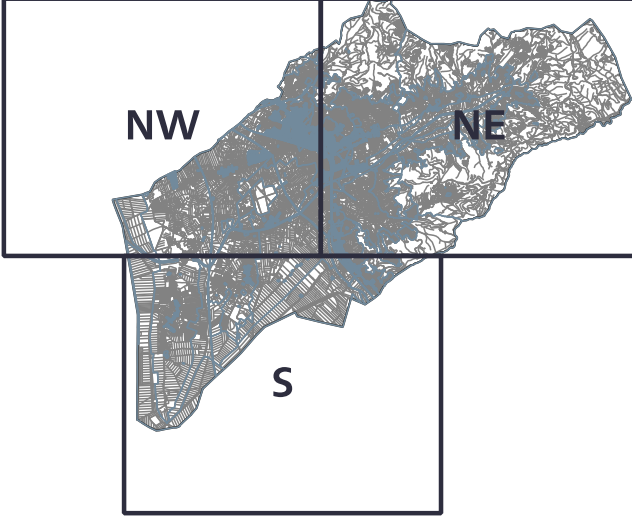


QC1-Classificazione degli edifici nel territorio rurale

Gruppo di lavoro:
Massimo Tolarelli
Marco Cerini
Stefano Lucani


Ufficio Urbanistica:
Geom. Marco Cerini
Geom. Stefano Lucani



1:10.000


10-2025


Classificazione degli edifici nel territorio rurale


 Numero di scheda e pertinenza degli edifici facenti parte del "Progetto di paesaggio Leopoldine in Val di Chiana"

Numero di Scheda e pertinenza del patrimonio edilizio, anno 2019
 Ambito di pertinenza

Classificazione degli edifici nel territorio rurale

 Edifici o complessi edifici soggetti a tutela storico artistica

 Edifici di interesse storico e architettonico

 Edifici di interesse storico o storicizzati

 Edifici o complessi di formazione recente o di matrice storica alterati