

Sindaco e assessore all'urbanistica  
Mario Agnelli

Responsabile del Procedimento  
Marco Cerini

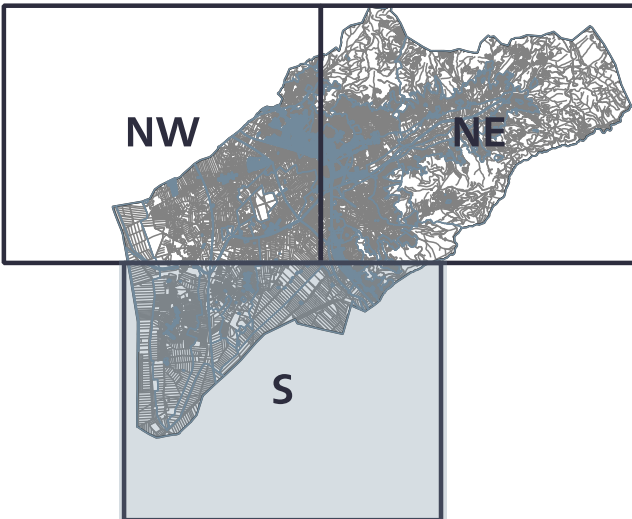
Garante dell'informazione e della partecipazione  
Stefano Lucani

# Discipline del territorio rurale

Roberto Verzosi (capogruppo)  
Massimo Tolarelli

ProGeo Engineering s.r.l.  
Massimiliano Rossi  
Fabio Poggi  
Laura Galimucci  
Nicola Battistoni  
Davide Giovannuzzi  
Mikis Frascini  
Matteo Frascini

Maria Rita Cecchini e Arianna Gagliotta (VAS)



1:10.000

10-2025

**PIANO OPERATIVO**  
Intervento del territorio urbanizzato L.R. 65, art.4

**ZONE OMOGENEE, DM1444/68**  
Zona A  
Zona B  
Zona C  
Zona D  
Zona E  
Zona F

**STRUMENTI E MODI DI ATTUAZIONE**  
Piani attuativi (PA)  
Intervento da convenzionare (IC)  
Intervento diretto (ID, IP)  
Piani vigenti (PV)  
Opere pubbliche

**INTERVENTI**  
t1, tipo di intervento t1  
t2, tipo di intervento t2  
t3, tipo di intervento t3  
t4, tipo di intervento t4

**USI**  
s, servizi e attrezzature pubbliche  
s1, servizi per l'istruzione di base  
s2, attrezzature di interesse comune  
s3, spazi pubblici attrezzati a parco per il gioco e lo sport  
s4, aree per parcheggi pubblici a raso o in struttura  
s5, servizi cimiteriali  
s6, servizi tecnici e tecnologici  
s7, servizi cimiteriali  
s8, servizi per la cura e l'assistenza sanitaria  
b1, produzione industriale di beni o servizi oppure di trasformazione di beni  
b2, attività artigianali di servizio  
c1, commercio al dettaglio in esercizi di vicinato;  
c2, attività di somministrazione di alimenti e bevande  
c3, commercio al dettaglio in medie strutture di vendita  
c4, aree di servizio  
cm, aree di servizio e impianti di distribuzione carburante  
d1, ospitalità alberghiera  
d2, ospitalità extra-alberghiera  
d3, aree sosta attrezzate per autocaravan con dotazioni di servizio  
e1, attività a carattere direzionale  
e2, uffici privati in genere e studi professionali  
e3, servizi ricettivi e per la cura  
e4, servizi di assistenza a carattere privato  
e5, servizi di ospitalità temporanea diverse dalle attività ricettive  
e6, autorimesse e parcheggi privati  
e7, aviosuperficie  
f1, attività commerciali all'ingrosso  
f2, deposito e stoccaggio commerciale a cielo aperto di materiali e merci  
f3, deposito e stoccaggio commerciale a cielo aperto di materiali e merci  
pr, parcheggi privati

**AMBITI DEL TERRITORIO RURALE**  
R1, la dorsale  
R2, le colline olivate  
R3, i fondovalli di Cecina e Chio  
R4, i terrazzi della Val di Chiana  
R5, la pianura bonificata delle fette granaioli  
R6, i contesti fluviali  
R7, gli ambiti generali intensivi

**COMPLESSI DELLE LEOPOLDINE**  
Cafro delle Leopoldine  
Piemonte delle Leopoldine

**INSEDIAMENTI NEL TERRITORIO RURALE**  
Nuclei rurali  
Servizi e attrezzature pubbliche  
"Le Leopoldine della Valdichiana", Progetto di paesaggio  
Aree a verde privato

**LE OPERE PUBBLICHE E LE AREE SOGGETTE A VINCOLO ESPROPRATIVO**  
Progetti per le opere pubbliche (OP)  
Aree soggette a vincolo espropriativo, art. 84

**MOBILITÀ**  
Rete ferroviaria  
Alta Velocità ferroviaria  
Varante alla SR12  
Mobilità sovra locale  
Mobilità locale