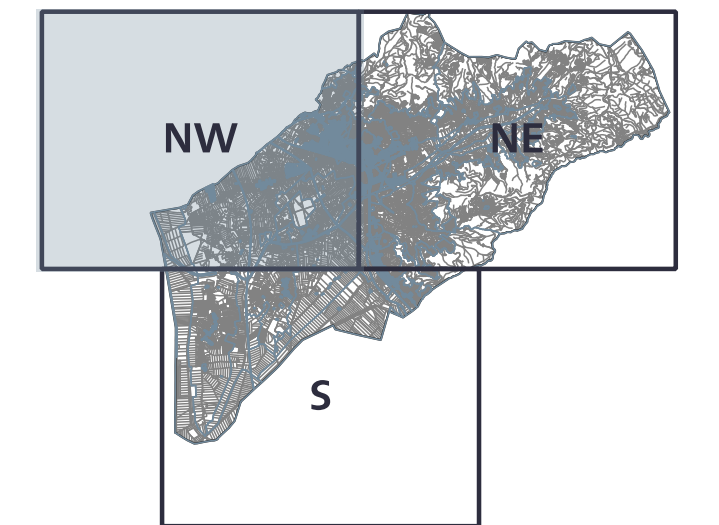


NW



10-2025

ZONA OMOGENEA, DM1444/58	
	Zona A
	Zona B
	Zona C
	Zona D
	Zona E
	Zona F
STRUMENTI E MODI DI ATTUAZIONE	
	Chiedi informazioni
	Intervento da convenzionatore (IC)
	Intervento diretto (ID), (PI)
	Finanziamenti (FI)
	Finanziamenti (FI)
	Opere pubbliche
INTERVENTI	
	1. tipo di intervento 1
	2. tipo di intervento 2
	3. tipo di intervento 3
	4. tipo di intervento 4
USI	
	1. servizi e attrezzature pubbliche
	1.1. servizi per l'istruzione di base
	1.2. attrezzature di interesse comune
	1.3. spazi pubblici attrezzati a parco per il gioco e lo sport
	1.4. aree per parcheggio pubblico a raso in struttura
	1.5. servizi cimiteriali
	1.6. servizi tecnici e tecnologici
	1.7. servizi cimiteriali
	1.8. servizi per la cura e l'assistenza sanitaria
	1.9. produzione industriale di beni e servizi oppure di trasformazioni di beni
	1.10. attività artigianali di servizio
	1.11. commercio al dettaglio in esercizi di vicinato;
	1.12. attività di somministrazione di alimenti e bevande
	1.13. commercio al dettaglio in medie strutture di vendita
	1.14. aree di servizio
	1.15. aree di servizio e impianti di distribuzione carburante
	1.16. ospitalità alberghiera
	1.17. ospitalità extra-alberghiera
	1.18. aree sosta attrezzate per autoveicoli con dotazioni di servizi, attività a carattere direzionale
	1.19. uffici privati (a genere e studi professionali)
	1.20. servizi ricreativi e per la cura
	1.21. servizi di assistenza a carattere privato
	1.22. servizi di ospitalità temporanea diverse dalle attività ricettive
	1.23. attività e parcheggi privati
	1.24. autosilopistiche
	1.25. attività commerciale affergente
	1.26. deposito e stoccaggio commerciale a cielo aperto di materiali e merci
	1.27. deposito e stoccaggio commerciale a cielo aperto di materiali e merci
	1.28. parcheggi privati
AMBITI DEL TERRITORIO RURALE	
	RS, la dorsale
	RS, la coltiva attiva
	RS, i fondovaldi di Cuzzano e Chio
	RS, la dorsale della Val di Chiana
	RS, la piana bonificata delle vallate granducoli
	RS, i contermini fluviali
	RS, gli ambiti agricoli intensivi
COMPLESSI DELLE LEOPOLDINE	
	Caratteristiche delle Leopoldine
	Perimetro delle Leopoldine
INSEDIAMENTI NEL TERRITORIO RURALE	
	Insediamenti rurali
	Servizi e attrezzature pubbliche
	"No localizzazione Valdisuina", Progetto di paesaggio
	Area verde privata
LE OPERE PUBBLICHE E LE AREE SOGGETTE A VINCOLO ESPRISPIRATIVO	
	Protezione la natura e paesaggio
	Area soggetta a vincolo espirospirativo, art. 84
MOBILITA'	
	Area ferroviaria
	Nova Velocità ferroviaria
	Variazione alla SR12
	Mobilità svizzera
	Mobilità locale